



Alpine Mobility

Nachhaltige Mobilität in der Gotthard-Region

Elektrisch Fahren im Hochgebirge

Zwischenbilanz nach zwei Betriebsjahren mit
dem on-demand Service mybuxi



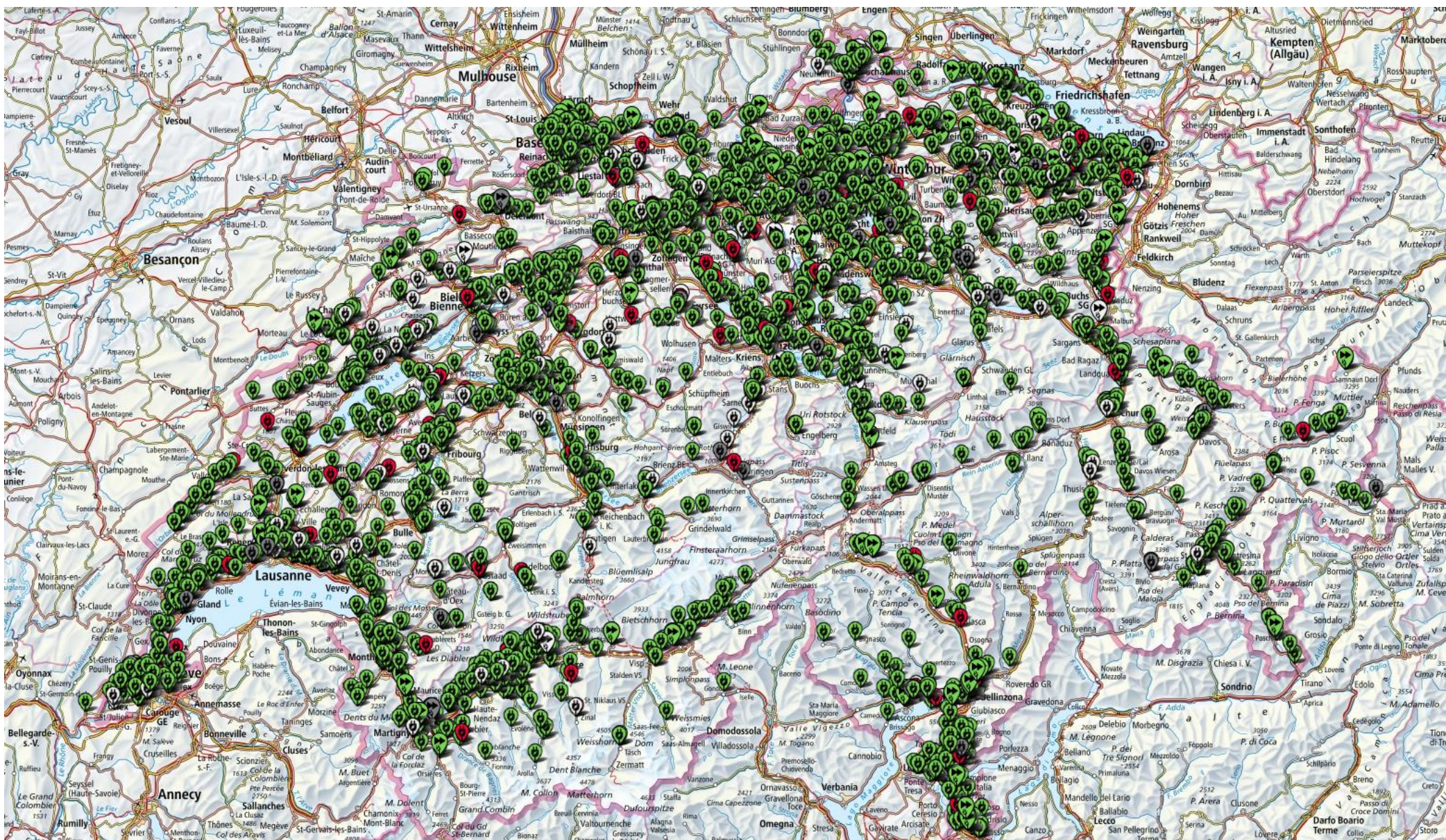
Ladenetz Schweiz – Stand Winter 22/23

LADENETZ

GEOGRAFIE

BETRIEB

EFFIZIENZ



Quelle: map.geo.admin.ch [11.04.2023]



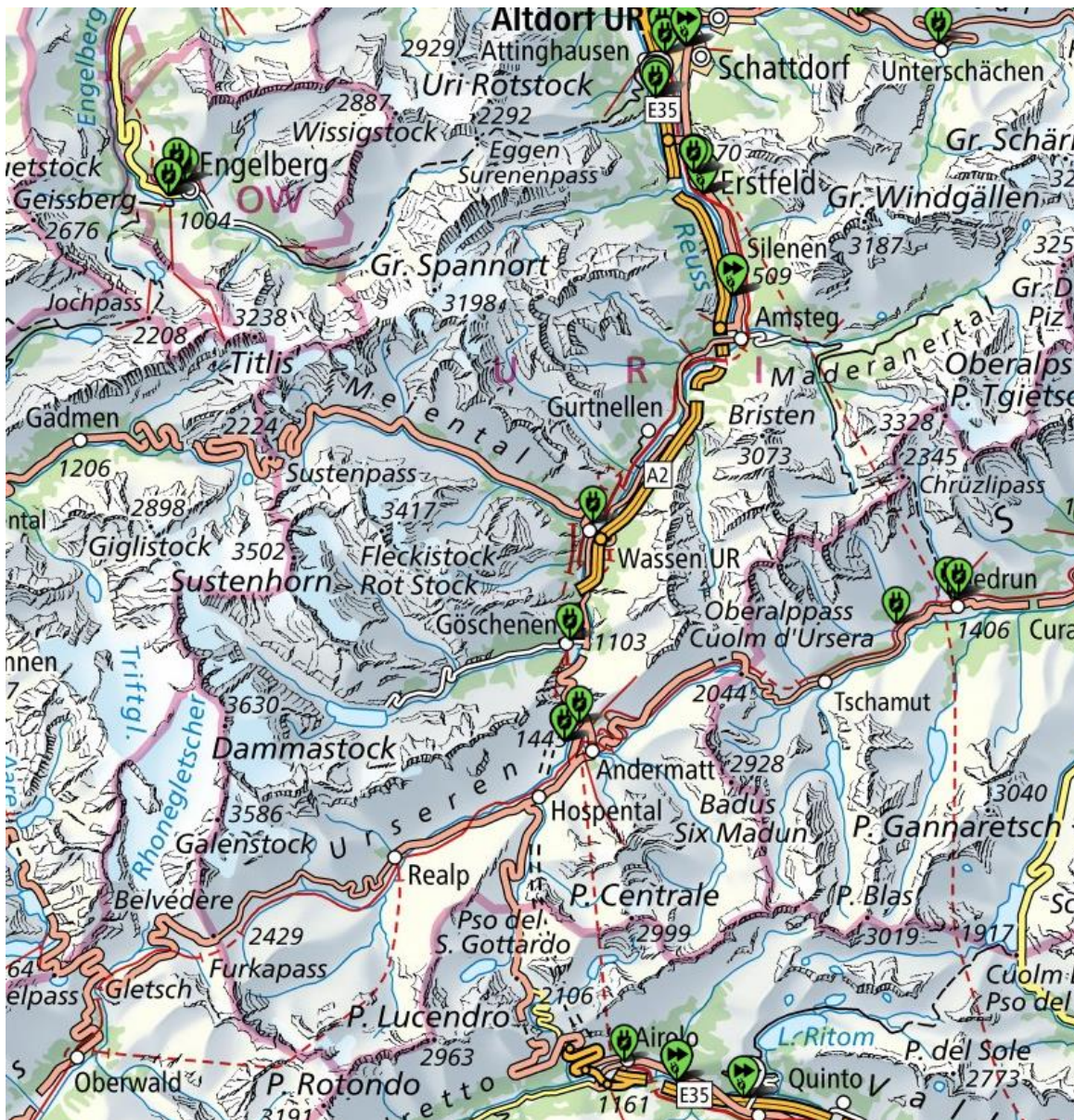
Ladenetz Gotthardregion – Stand Winter 22/23

LADENETZ

GEOGRAFIE

BETRIEB

EFFIZIENZ



Quelle: map.geo.admin.ch [11.04.2023]

Legende



Verfügbar



Verfügbar
Schnellladen (> 50 kW)

Erkenntnisse:

- 4 Standorte im Einsatzgebiet des on-demand Services
- Keine davon Schnellladen

Herausforderungen:

- Kosten Schnellladestation mit 100 kWh Leistung bei ungefähr CHF 150k bis CHF 200k
- In Gewerberäumen meist nur bis 50 kWh (63A) erlaubt
- Netzstabilität in autarkem Stromnetz (EWU)



Geografie

Nord-Süd-Achse **21km**
(Gurtnellen – Gotthardpass, 27km Strasse)

Ost-West-Achse **22km**
(Furkapass – Oberalppass, 33km Strasse)

Tiefster Punkt **734m ü. M.**
(Gurtnellen Wiler)

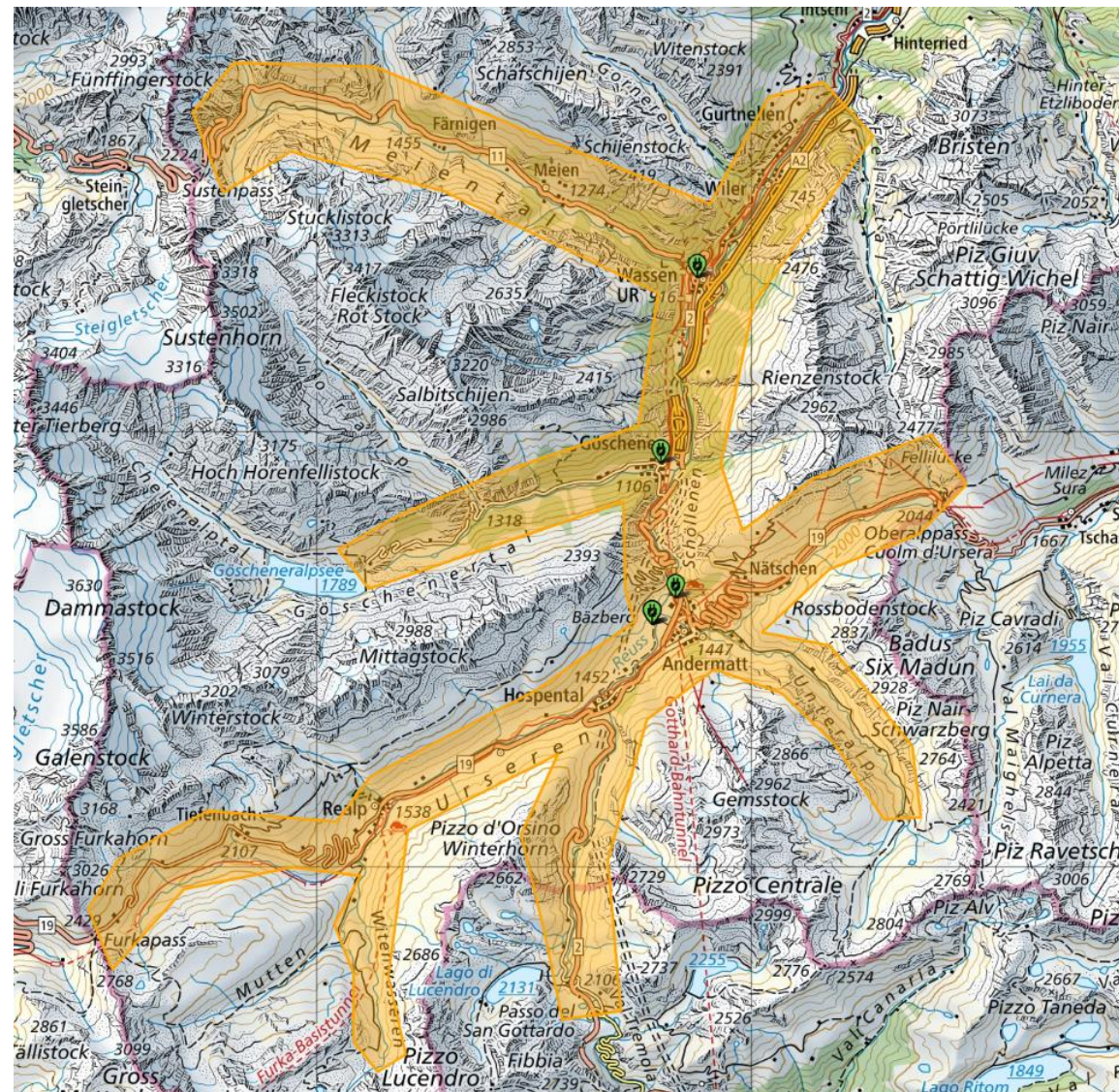
Höchster Punkt **2'429m ü. M.**
(Furkapass)

Erkenntnisse:

- Grosse Höhenunterschiede sowohl Nord-Süd als auch Ost-West
- Weitläufiges & verzweigtes Gebiet

Herausforderungen:

- Starke Temperatur- und Witterungsunterschiede
- Batteriemangement



Betrieb

Ausgangslage

- Gebiet erschlossen durch eine «Linie» entlang der Hauptverkehrsachsen
- Keine Verbindungen innerhalb der Orte (Bsp. Gurtnellen Dorf, Meiental)

Andermatt

- Wachsendes Resort mit bis zu 1'000 Angestellten, ÖV von 06.00-22.00/23.00 Uhr
- Wohnungen in Andermatt für Saisonangestellte zu teuer und kaum vorhanden
- Einheimische auf MIV angewiesen

Saisonalität

Extreme Schwankungen zwischen Winter (Saisonangestellte, Skifahrer), Sommer (Wanderer) und Zwischensaisons (Einheimische und Ganzjahresangestellte)

Ziele

- Ganzjähriger ÖV für alle in der Region, von frühmorgens bis spätabends (24h/7?)
- Einheimischen ermöglichen, kein Zweitauto anschaffen zu müssen
- MIV im Ortsverkehr minimieren

LADENETZ

GEOGRAFIE

BETRIEB

EFFIZIENZ



Effizienz

- LADENETZ
- GEOGRAFIE
- BETRIEB
- EFFIZIENZ**

