

BERLIN	12:26	BRISBANE	14:00
ZÜRICH	12:28	MILANO	14:02
SCHIFFERS	12:31	BERGAMO	14:05
SATZ	12:35	RIEDEL	14:08
BERLIN	12:36	MILANO	14:10
BRISBANE	12:38	BERGAMO	14:12
MILANO	12:41	RIEDEL	14:15
RIEDEL	12:43	BERGAMO	14:18
BERGAMO	12:46	MILANO	14:20
MILANO	12:49	BRISBANE	14:22
BRISBANE	12:51	BERLIN	14:25
BRISBANE	12:54	BERLIN	14:28

Co-Creating Mobilitätshubs.

Impulsreferat, ITS Netzwerkanlass
22. September 2021

Andri Wienandts, SBB-UE-IFI





Angebotsmodell.

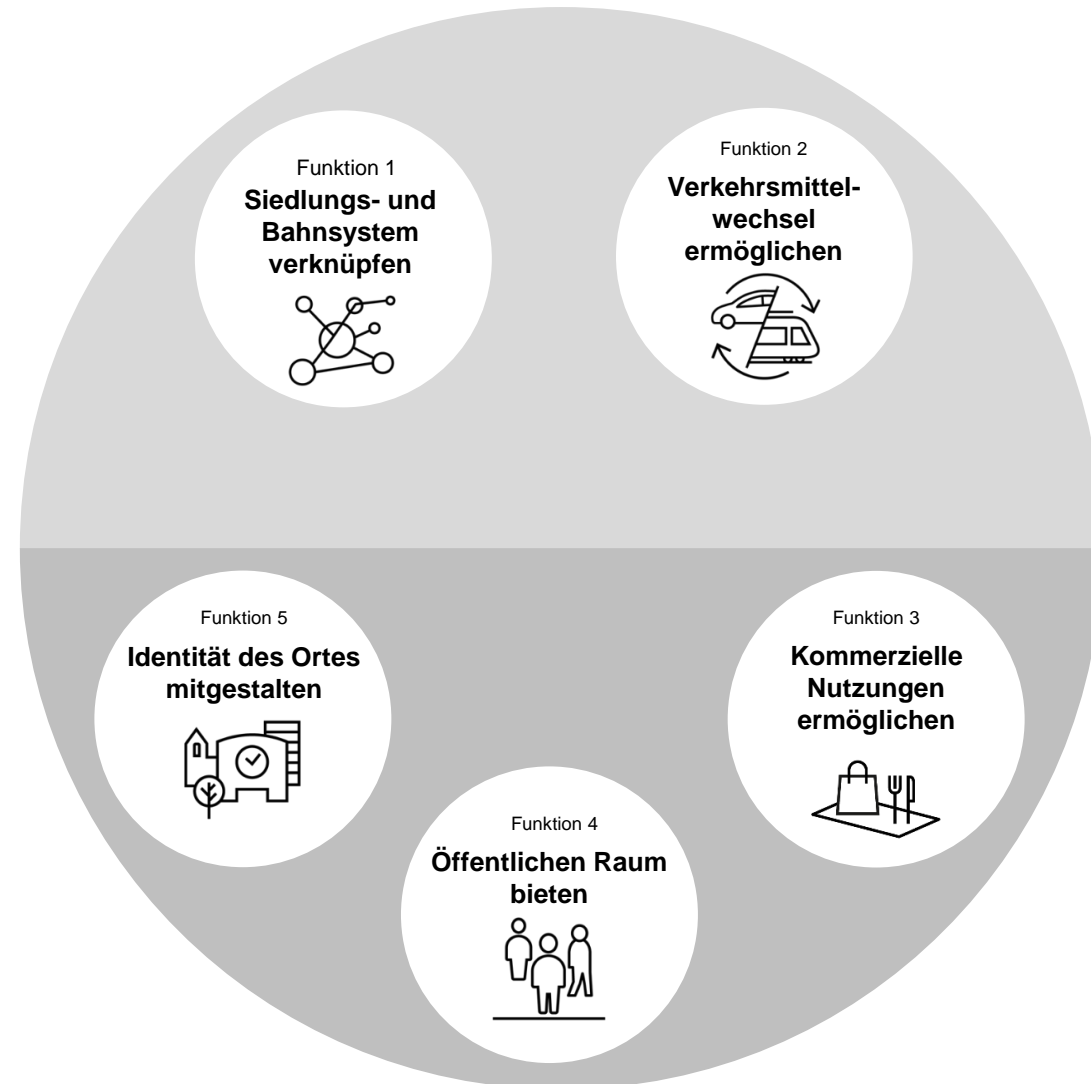
Entwicklungsansatz und Kommunikationsgrundlage.

Die Gestaltung von Mobilitätshubs orientiert sich an einem Funktionenmodell.

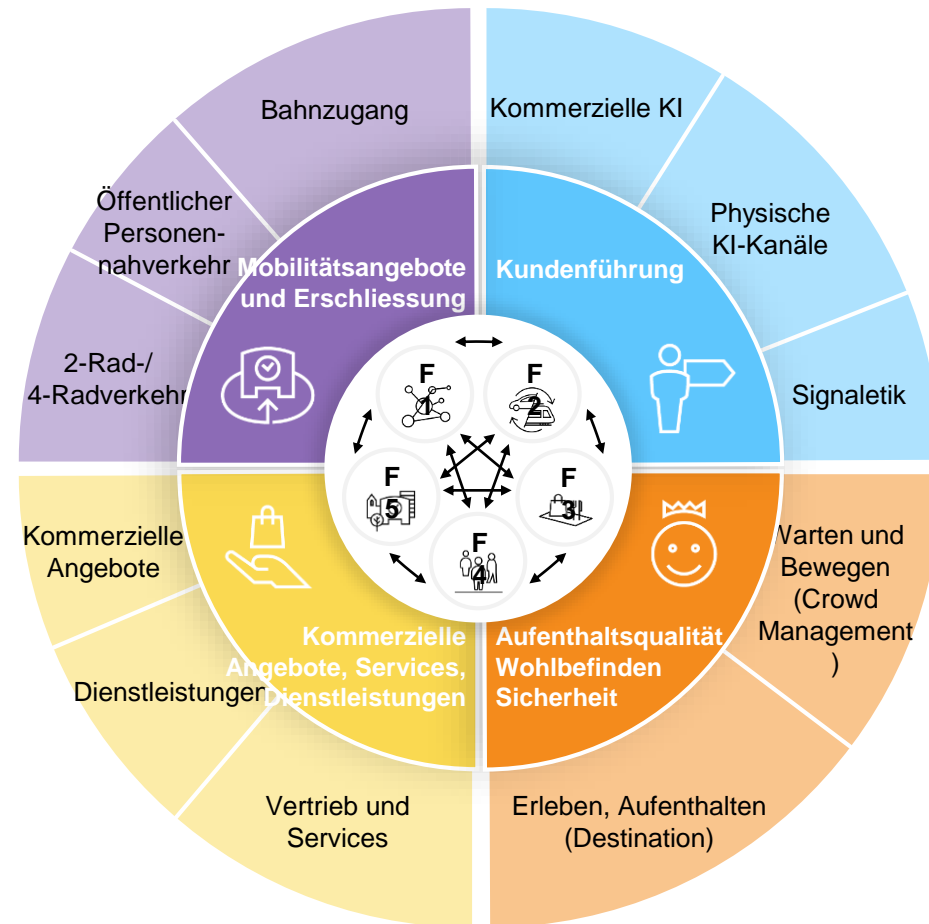
Bahnhof als
Mobilitätsdrehscheibe
Mobilitätswelt

Erlebniswelt

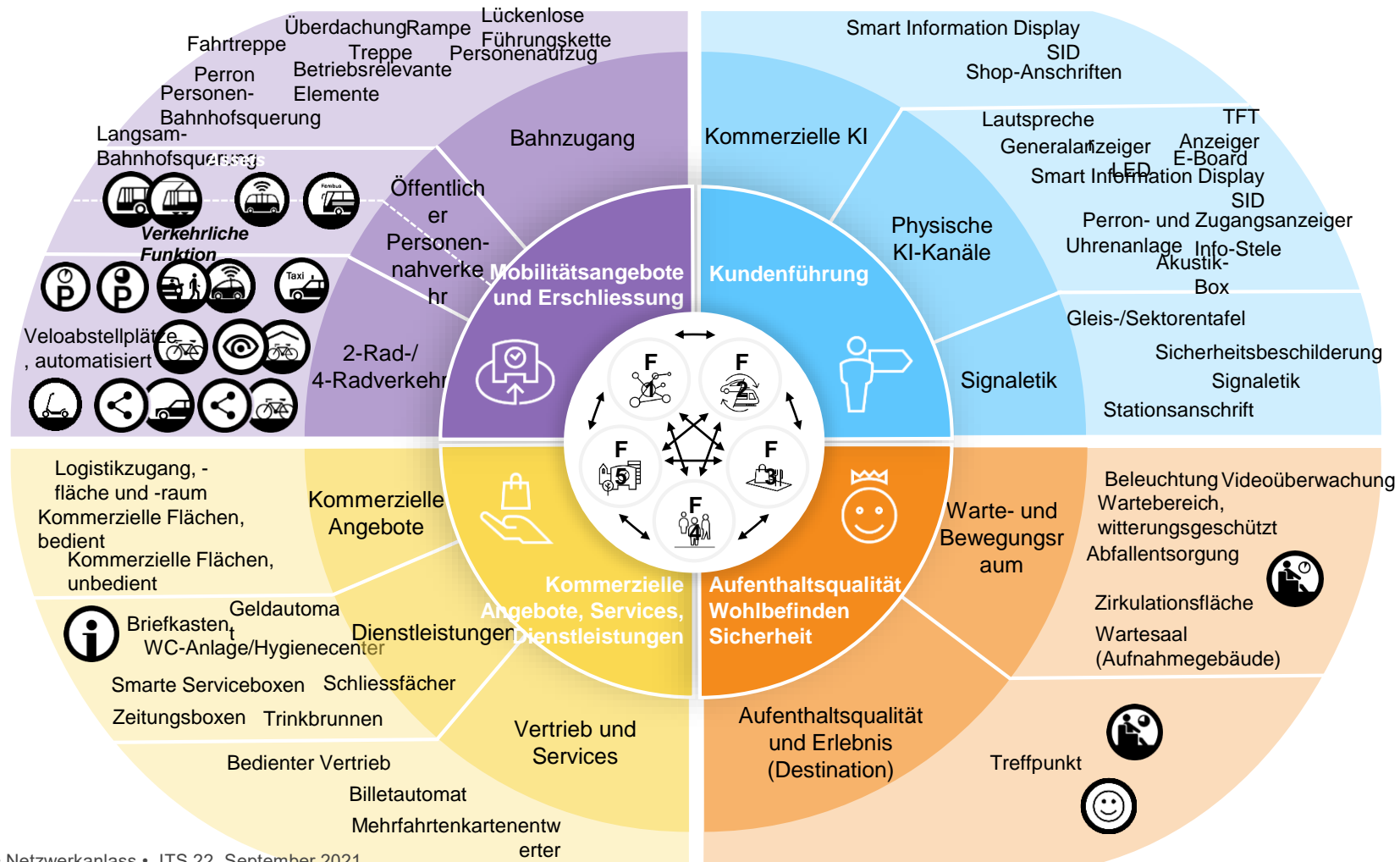
Bahnhof als
Destination



Aus den Funktionen lassen sich die verschiedenen Leistungen ableiten ...



... und eine Vielzahl an Angebotselementen zur Ausstattung von Mobilitätshubs definieren.



Mobilitätsangebote.

Integration der Angebote auf der ersten und letzten Meile.





Retail.
Erweiterung des Multi-channel (click&collect) und Convenience-Angebots sowie der Brand Vielfalt



Gastro / Food.

Entwicklung der Vielfalt durch schnellen «pre-order» Bio Fast Food aus der Region zum erlebnisorientierten, Lifestyle Dining.



Unterhaltung.

Treffpunkt für den Aufenthalt, Vielfältiges Kultur-, Unterhaltungs- und Informationsangebot, regionalen Events.



Challenges.

Herausforderungen im Co-Creation.

Am Mobilitätshub treffen viele verschiedene Interessen zusammen.



Dazu gilt es, die unterschiedlichsten Kundenbedürfnisse zu kennen und zu berücksichtigen.



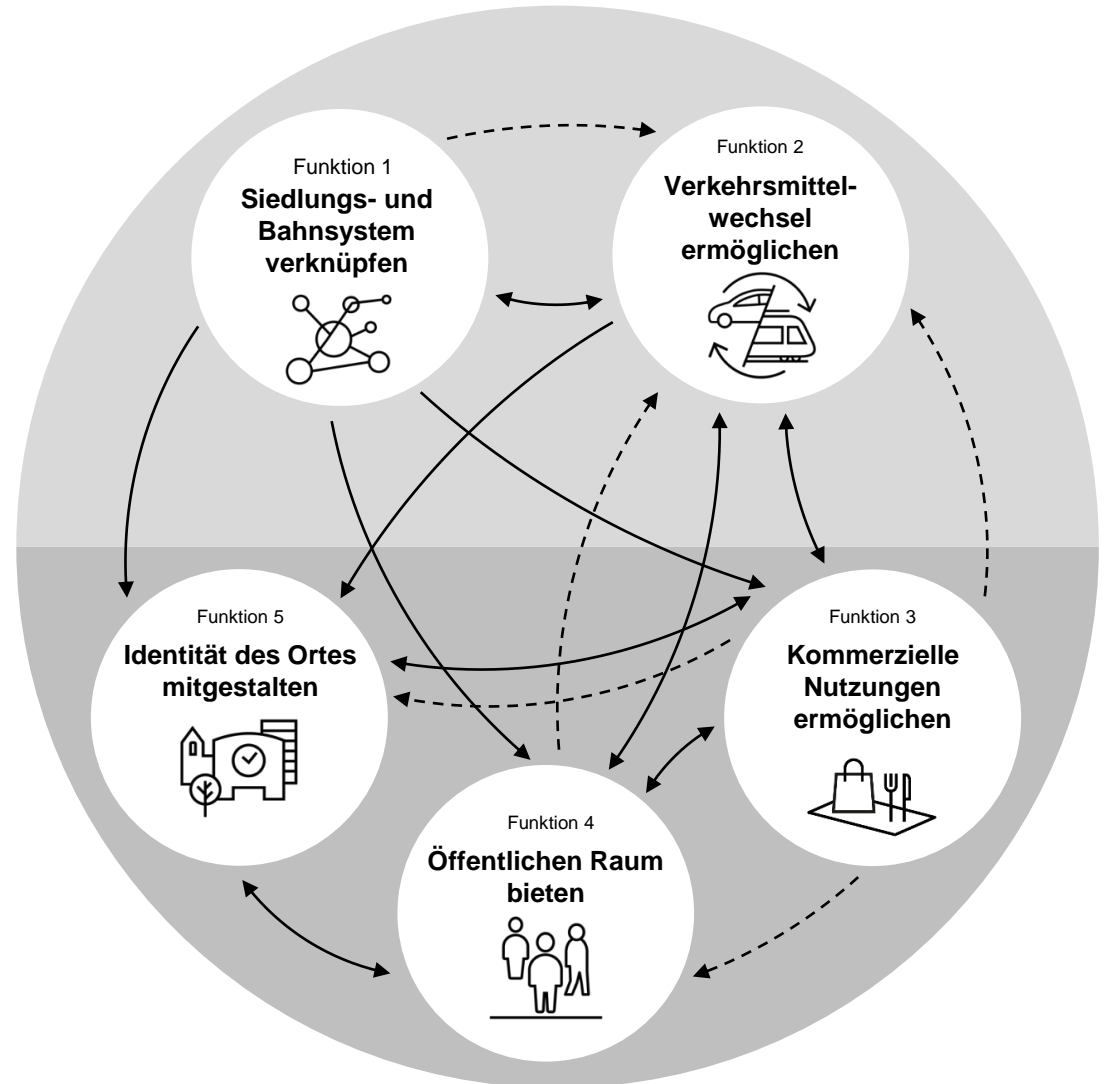
Die Funktionen und Angebote stehen ferner nicht unabhängig zueinander.

Bahnhof als
Mobilitätsdrehscheibe
Mobilitätswelt

Erlebniswelt

Bahnhof als
Destination

- Stärkender Einfluss
- - - - - Schwächender Einfluss
- ↔ Gegenseitiger Einfluss (stärkende Wirkung)

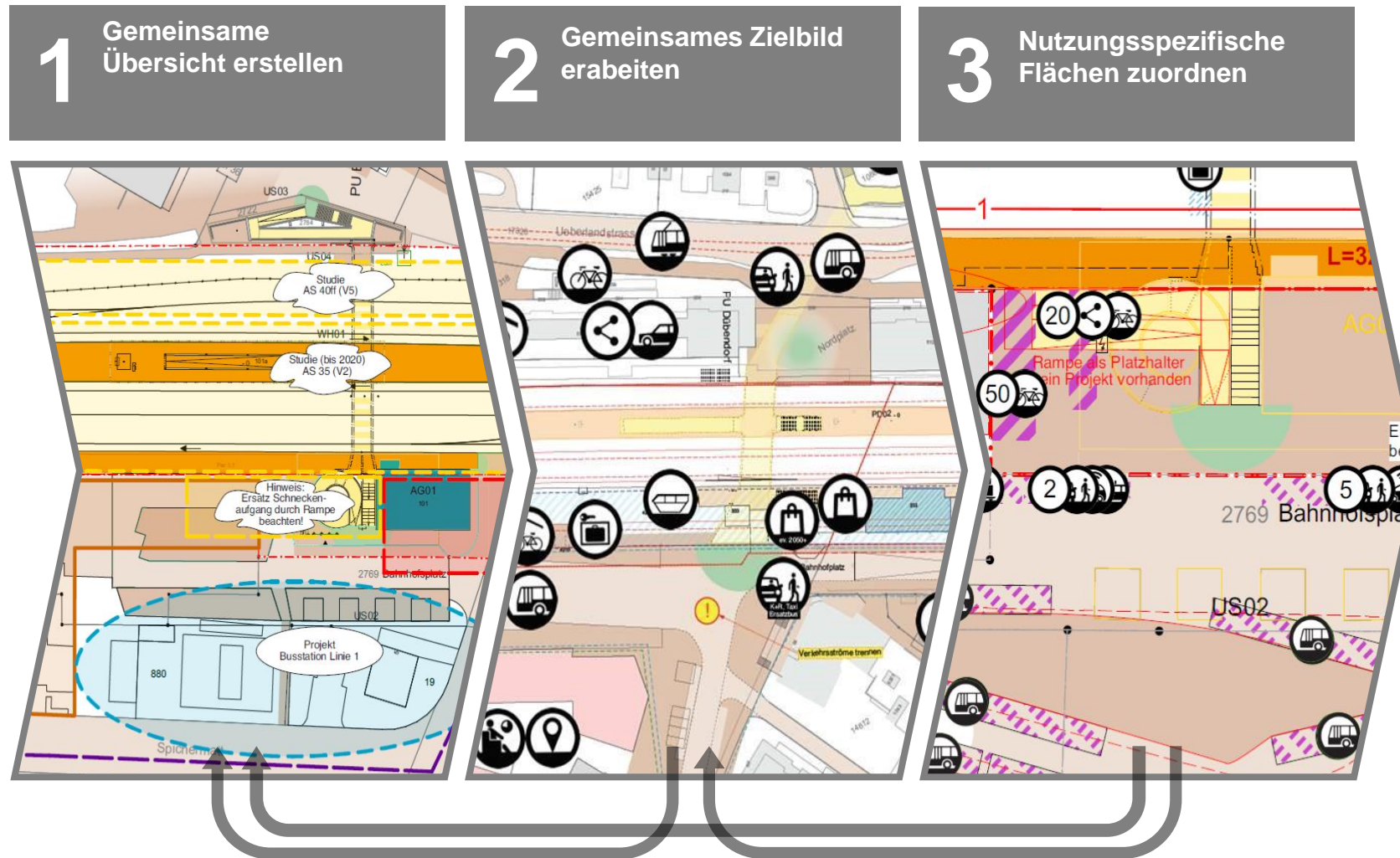


Beispiel: Sharing Zonen.

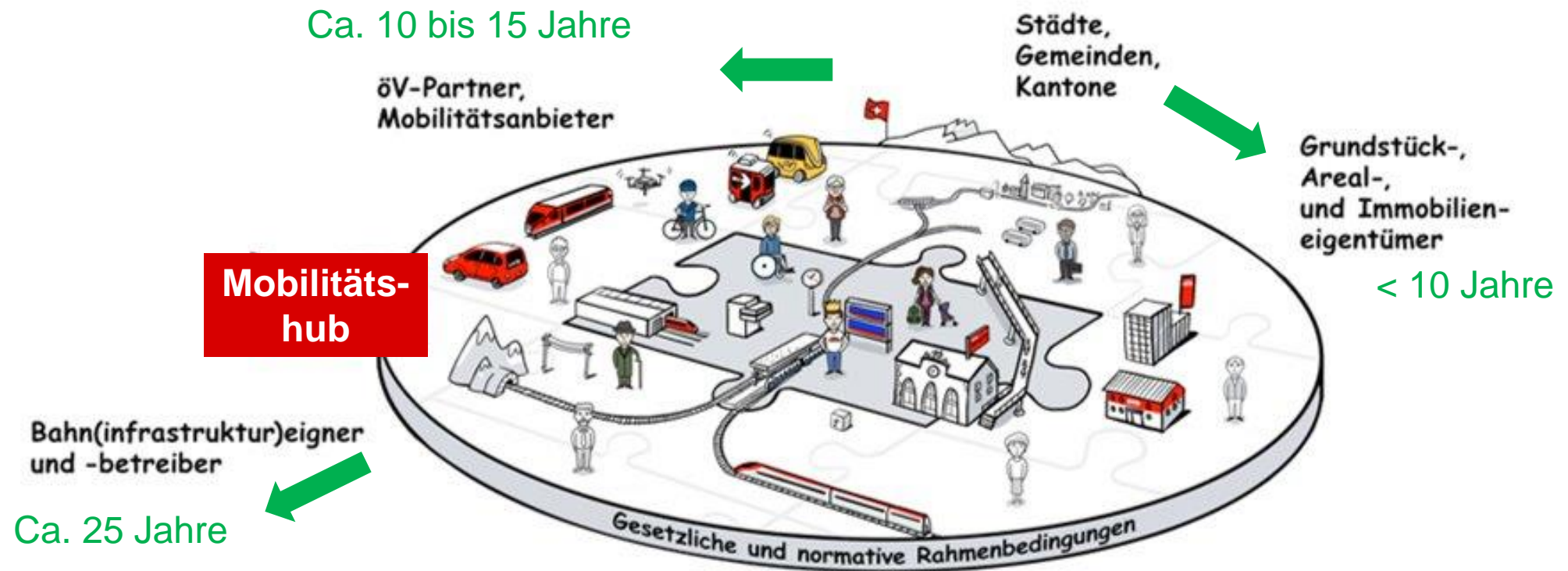
Verortung des Angebotselements fordert alle Stakeholder.



Stakeholder sind aufgerufen, den Entwicklungszielplan gemeinsam zu erarbeiten.

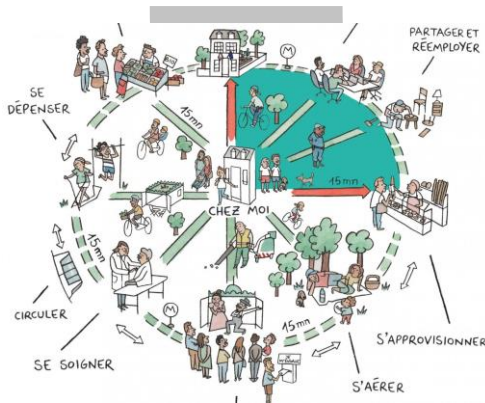


Dabei müssen auch die unterschiedlichen Planungshorizonte besser abgestimmt werden.



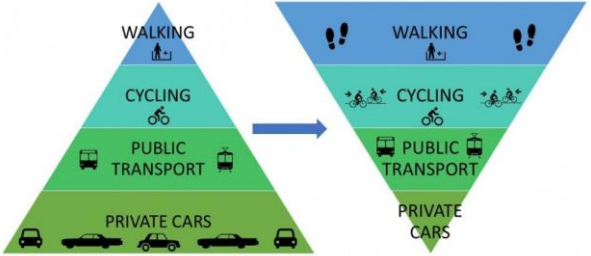
Wichtige Grundlage ist die Berücksichtigung der gesellschaftlichen und technischen Entwicklungen.

15 min Stadt / 5min Areal



Trends in Gesellschaft und Mobilität bestimmen die künftige Rolle von Mobilitätshubs.

Frontdoor Mobility



Mobilitätshub der Zukunft



Herzlichen Dank für Ihre
Aufmerksamkeit.