

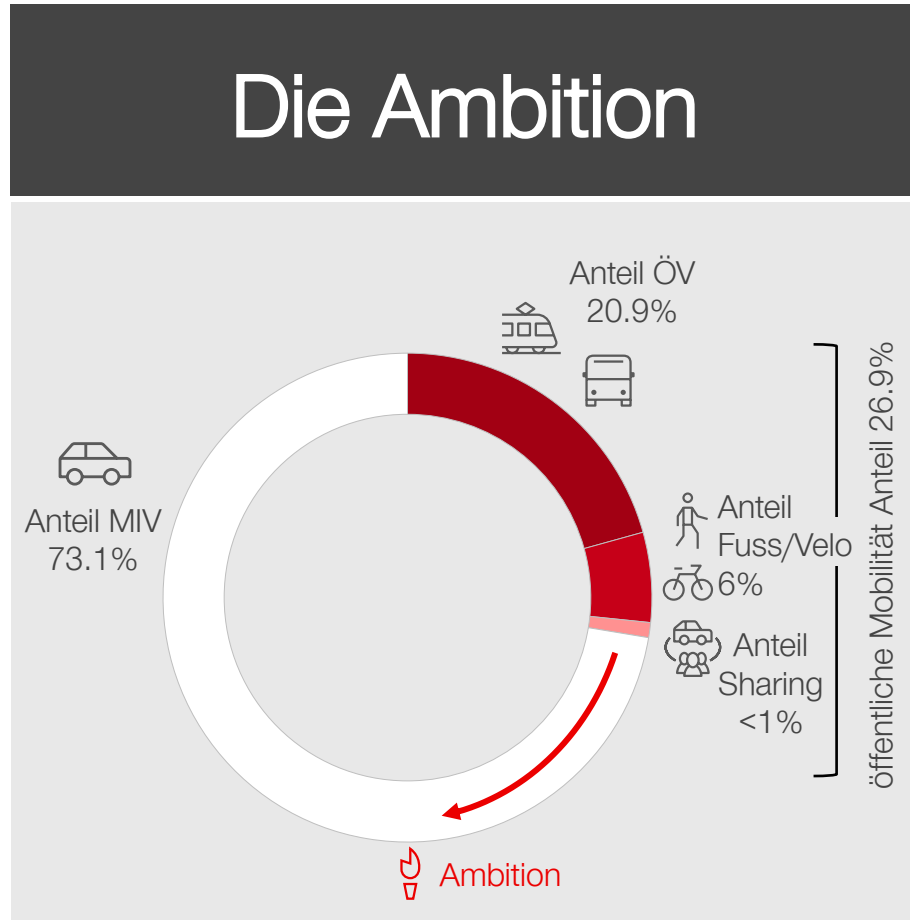
Bahnverkehr zukunftsgerichtet managen

Urs Wälchli, Unternehmensentwicklung
7. Dezember 2022



Bahnverkehr zukunftsgerichtet managen, damit die Bahn ihren Beitrag zur Ambition 2050 des Bundes leistet.

Die Ambition



Verkehrsperspektiven 2050, Modalsplit nach Pkm 2017 (ARE)

Die Themen

1. Mobilität integriert denken.
2. Fokus auf die Stärken der Bahn.
3. Technologie für die Bahn und um die Bahn herum.

Thema 1: Mobilität integriert denken.

Bahn als Rückgrat eines integrierten Systems



Als Rückgrat eines integrierten Systems steht die Zuverlässigkeit im Fokus: **Sicherheit, Pünktlichkeit und Sauberkeit.**

Integration mit Partner in der Mobilität



Zentral ist die **physische Integration** an den Mobilitätsdrehscheiben (Umsteigen) wie auch die **digitale Integration** (Tür-zu-Tür mit individuellem Routing).

Integration mit Stadt- und Raumentwicklung



Gemeinsam mit Gemeinden und Kantonen Entwicklung von Plänen einer lebenswerten Zukunft für das Leben in **der Stadt, der Agglomeration** und auf dem Land.

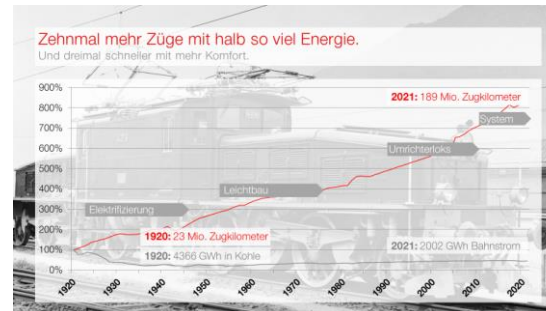
Thema 2: Fokus auf die Stärken der Bahn.

Effizienz im Bezug auf Fläche



Die Bahn hat eine der besten Flächeneffizienz aller Verkehrsmittel, und ermöglicht **den Transport von hohem Passagiermengen** auch und insbesondere im urbanen Raum.

Effizienz in Bezug auf Energie



In den letzten 100 Jahren konnte die für die Bahn benötigte **Energie halbiert** werden (4366 GWh in Kohle auf 2002 GWh in Bahnstrom), während die **Zugkilometer fast verzehnfacht** wurden (23mio Zugkilometer auf 189mio Zugkilometer).

Effizienz in Bezug auf Zeit



Reisen mit der Bahn lässt sich bequem **mit anderen Tätigkeiten verbinden** und die Reisezeit kann so effizient genutzt werden.

Thema 3: Technologie für die Bahn und um die Bahn herum.

Technologie für die Kunden



Die Mobilitätsbedürfnisse der Kundinnen und Kunden ändern sich, Digitalisierung und Automatisierung eröffnen **neue individualisierte, intermodale Mobilitätslösungen**.

Technologie zur Erhöhung der Kapazität und Sicherheit



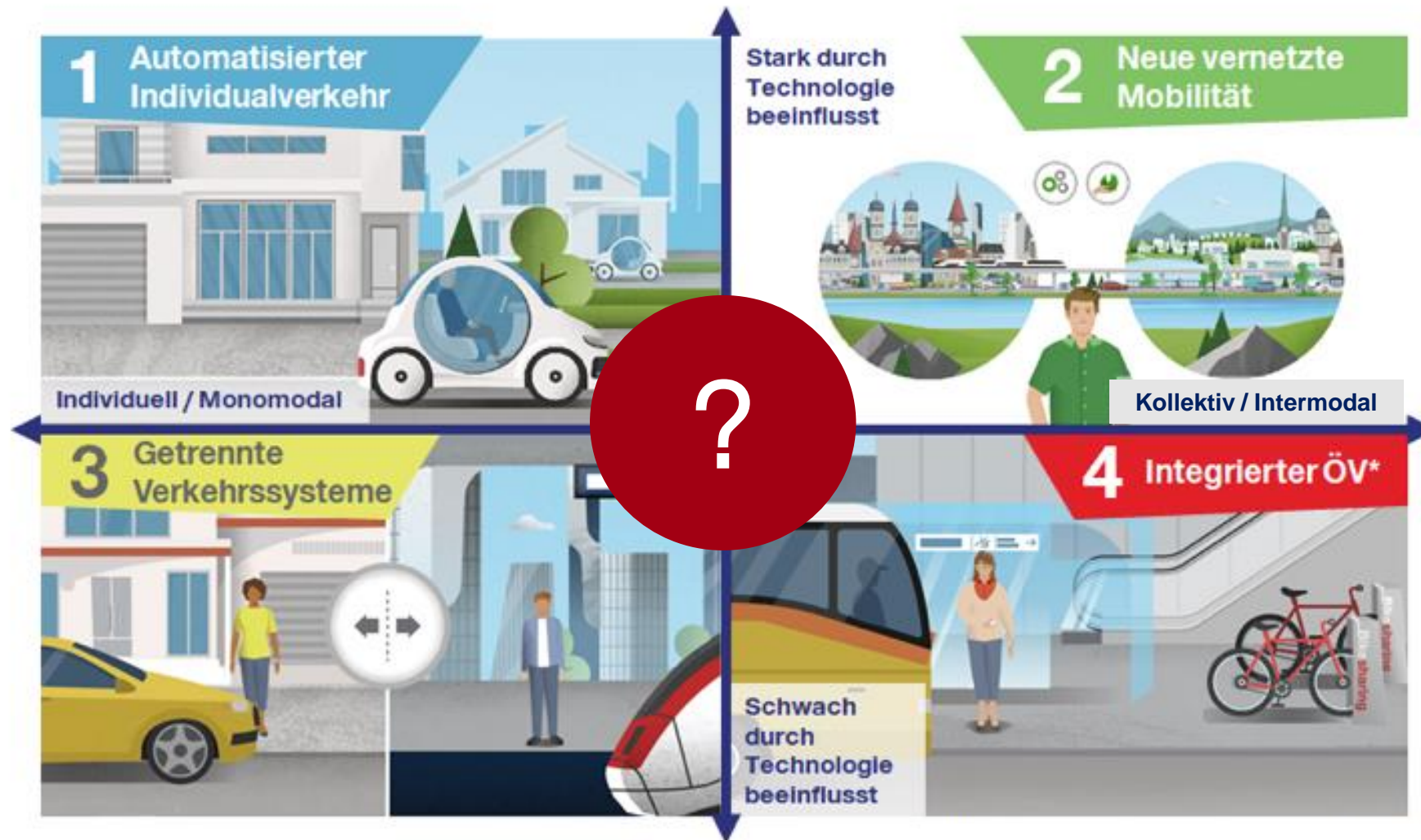
Die Möglichkeiten zum weiteren Ausbau der Infrastruktur sind zunehmend limitiert (Fläche, Mittel), es benötigt bessere **technologische Lösungen zur Erhöhung der Kapazität** auf der bestehenden Infrastruktur, bei **gleichzeitiger Erhöhung der Sicherheit**.

Technologie für besseres Verkehrsmanagement



Open Data und weitere Initiativen (z.B. MODIG) zur **besseren Vernetzung von Mobilitätsdaten** und Schaffen von Möglichkeiten zur Verbesserung des multimodalen Verkehrsmanagement.

Und wie wird sich die Mobilität nun in Zukunft entwickeln (Szenarienmodell SBB) ?





Danke, merci
& grazie.

